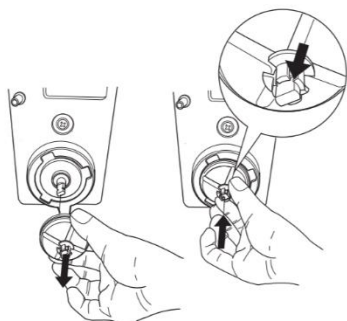
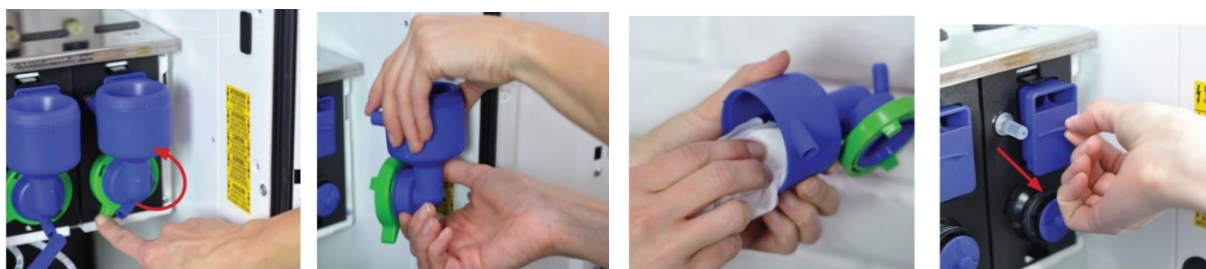


Désactivation d'une machine à café vending pour une longue période

1. Café et ingrédients

- a. Enlevez les ingrédients des conteneurs. Pour les conteneurs à grains, aspirez aussi le café qui reste dans le moulin.
- b. Effectuez le programme de rinçage.
- c. Retirez les boîtiers des mélangeurs, nettoyez-les et séchez-les avec un chiffon ou du papier.
- d. Nettoyez aussi derrière les hélices. On y trouve souvent des résidus de produits.
- e. Nettoyez ensuite les systèmes d'aspiration, et séchez-les bien.



2. Nettoyez toutes les surfaces

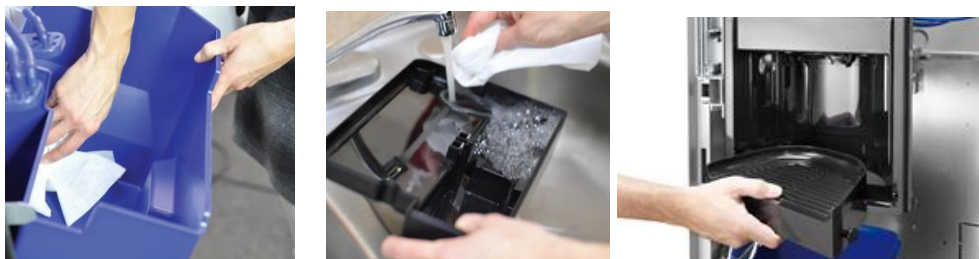
Enlevez les conteneurs et le système d'infusion (si c'est d'application), et nettoyez soigneusement les surfaces.



3. Bacs à marc, bacs de trop-plein, seaux de récupération

Après d'avoir effectué le programme de rinçage, il est recommandé de vider le bac du trop-plein, le bac de récupération, le bac à marc, la grille, etc...

Nous vous conseillons de bien les nettoyer, et ensuite de les sécher avec un chiffon ou avec du papier. Les restants de produits risqueraient en effet de moisir et de développer une odeur désagréable.



4. Désactiver machine

Vous pouvez enfin enlever la prise de courant et fermer le robinet d'arrivée d'eau.

Quand cela est possible, laissez la porte entrouverte. Ceci permettra de favoriser l'aération à l'intérieur de la machine.

Remise en service de votre appareil

1. Ouvrez le robinet d'arrivée d'eau
2. Rincez le filtre Brita



- a. Ouvrez le robinet, sans allumer la machine
- b. Activez la vanne de rinçage (1) et rincez le système de filtrage. L'eau qui sort doit être claire et sans bulles d'air. Il est conseillé de rincer avec +/- 10 L d'eau
- c. Lors du rinçage, récupérez l'eau du tuyau (2) dans un récipient adéquat
- d. Contrôlez si le système ne présente pas de fuite

3. Remplissez la machine avec les ingrédients appropriés.
4. Branchez la prise et démarrez la machine.
5. Dès que la machine est chaude, procédez à un nettoyage automatique. La machine sera alors nettoyée, et l'eau qui a stagné dans les boilers sera éliminée.

Après ces étapes, la machine est désormais opérationnelle !