



LIEU: BUREAU
MOMENT: Réveil du lieu de travail
MISSION: requinquer un collaborateur
OUTILS: variétés de café
 Plus il y a de variétés, plus les travailleurs sont frais et dispos.

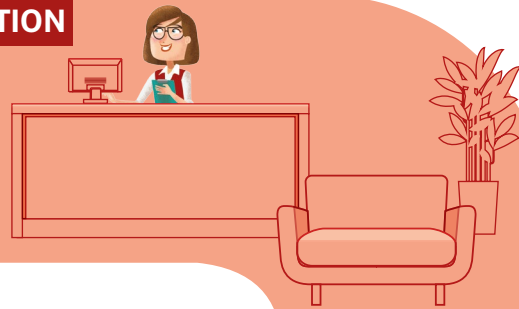


LIEU: RÉCEPTION
MOMENT: Ouverture de la réception
MISSION: accueillir chaleureusement les visiteurs
OUTILS: biscuits
 Un biscuit servi avec un café fait des miracles.

BUREAU



RÉCEPTION



PSSST, faites plaisir à vos collègues en leur apportant leur café préféré.



LE SAVIEZ-VOUS ?
 64 % de vos collègues, en moyenne, commencent la journée par un café*.

* Research Insites Consulting 'The Role of Coffee Consumers and Customers' (2015), pour le compte de Jacobs Douwe Egberts Professional

SALLE DE RÉUNION



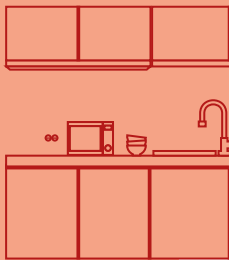
LIEU: SALLE DE RÉUNION
MOMENT: Séance de brainstorming
MISSION: donner de l'énergie et de l'inspiration
OUTILS: la puissance de l'espresso
 Une petite pause et un café serré : le duo gagnant.



PSSST, les capsules en aluminium de L'OR seront du plus bel effet sur votre table de réunion.



Admirez leur design en or >



CAFÉTÉRIA



LIEU: CAFÉTÉRIA
MOMENT: L'heure d'assouvir sa faim
MISSION: clôturer le lunch en beauté
OUTILS: lait et sucre
 Un cappuccino est un savoureux dessert qui redonne des forces.



COFFEE CORNER



LIEU: COFFEE CORNER
MOMENT: Rechargement des batteries pour l'après-midi
MISSION: réunir les collègues
OUTILS: la pause-café
 La pause-café favorise les conversations informelles entre collègues.

PSSST, n'oubliez pas ceux qui ne boivent pas de café. Proposez aussi du thé ou du chocolat chaud.



LIEU: PARKING
MOMENT: Départ des commerciaux
MISSION: booster les collaborateurs qui prennent la route
OUTILS: café à emporter
 Un café à emporter mettra vos commerciaux sur la bonne voie avant une réunion en soirée.



PARKING