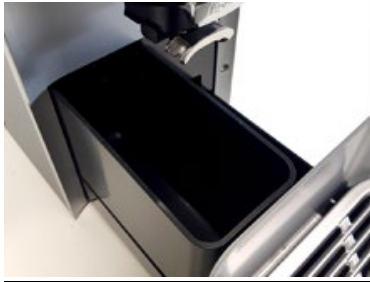


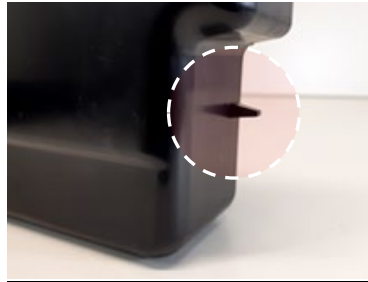


Sprso Giro Eerste Hulp bij storingen

- Storing** De melding [ME04 Plaats lekbak en afvalbak] blijft zichtbaar in het display.
- Actie** Controleer of de lekbak inclusief afvalbakje goed is geplaatst, en maak eventueel de bodem van de machine schoon met een borstel, doekje of stofzuiger.
- Opmerking** Het is mogelijk dat koffieresten op de bodem in de machine zijn gevallen (bijv. doordat de lekbak met afvalbak uit de machine zijn genomen, voordat de zetcyclus was afgerond). Wacht daarom altijd tot de zetcyclus volledig is afgerond als de melding [ME05 Leeg de afvalbak] in het display verschijnt.



Controleer of het afvalbakje goed is geplaatst.



Controleer of het nokje op de achterzijde van het bakje niet is beschadigd. Neem in geval van beschadiging contact op met de helpdesk voor een vervangend onderdeel.



Kan de lekbak volledig in de machine worden geschoven?



Het is mogelijk dat de lekbak niet volledig in de machine kan worden geschoven door koffieresten op de bodem.



Liggen er koffieresten op de bodem? (specifiek in de hoeken aan de achterzijde). Maak de bodem schoon met een borstel, doekje of stofzuiger.



Houdt de storing aan? Neemt u dan a.u.b. contact op met de helpdesk.

U kunt storingen [via onze website per email](#) melden of via telefoonnummer 030-297 8012. Vermeld a.u.b. daarbij het machinenummer (U vindt deze op de sticker op het zijpaneel).